

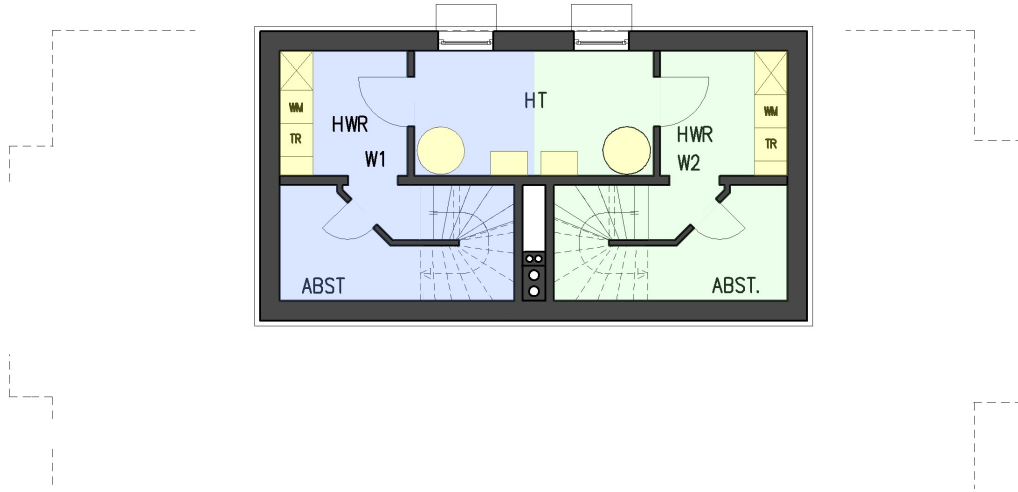
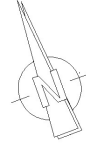


Reetdachhaushälfte in Borgsum mit herrlichem Wasserblick

- Objektstandort:** **Borgsum, Strunwoi 7**
Auf der einen Seite lädt die Marsch zu Spaziergängen und Radtouren ein, auf der anderen Seite liegt, vom Dorfkern in wenigen Minuten zu erreichen, der Borgsumer Strand. Diese bevorzugte Lage, und die ursprüngliche Ruhe eines echten Bauerndorfes lockt alljährlich viele Urlauber an.
- Grundstücksgröße:** **1000 m²**
- Wohn-/Nutzfläche:** **Haus 1: verkauft!**
Haus 2 : 135 m² zzgl. ca. 47m² Terrassenfläche
- Preis:** **Haushälfte 1: verkauft!**
Haushälfte 2: 1.530.000,-€/netto
- Nur Netto-Kaufpreiszahlung bei Ferienvermietung!**
Sie zahlen keine Makler-Courtage!
- Entwurf:** **Dipl.-Ing. Architekt Henry Jacobs,**
Nieblumweg 1, 25938 Alkersum

Kontakt über:

Architekturbüro Dipl.-Ing. Henry Jacobs Nieblumweg 1 25938 Alkersum auf Föhr
Tel. **04681 - 3721** Mobil **0177 - 5029867** Fax **04681 - 5331**



Grundriss Kellergeschoss

15.75

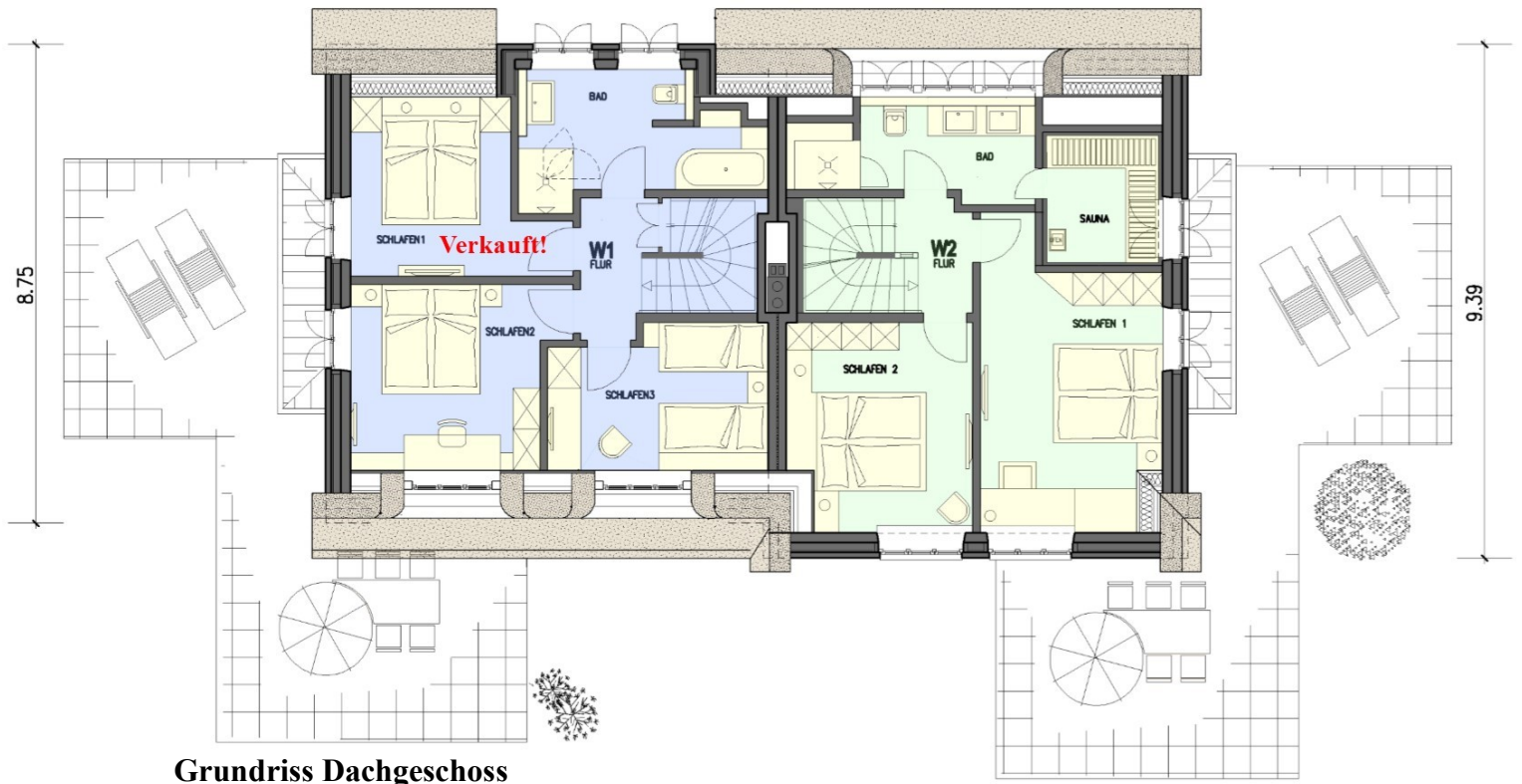


Grundriss Erdgeschoss

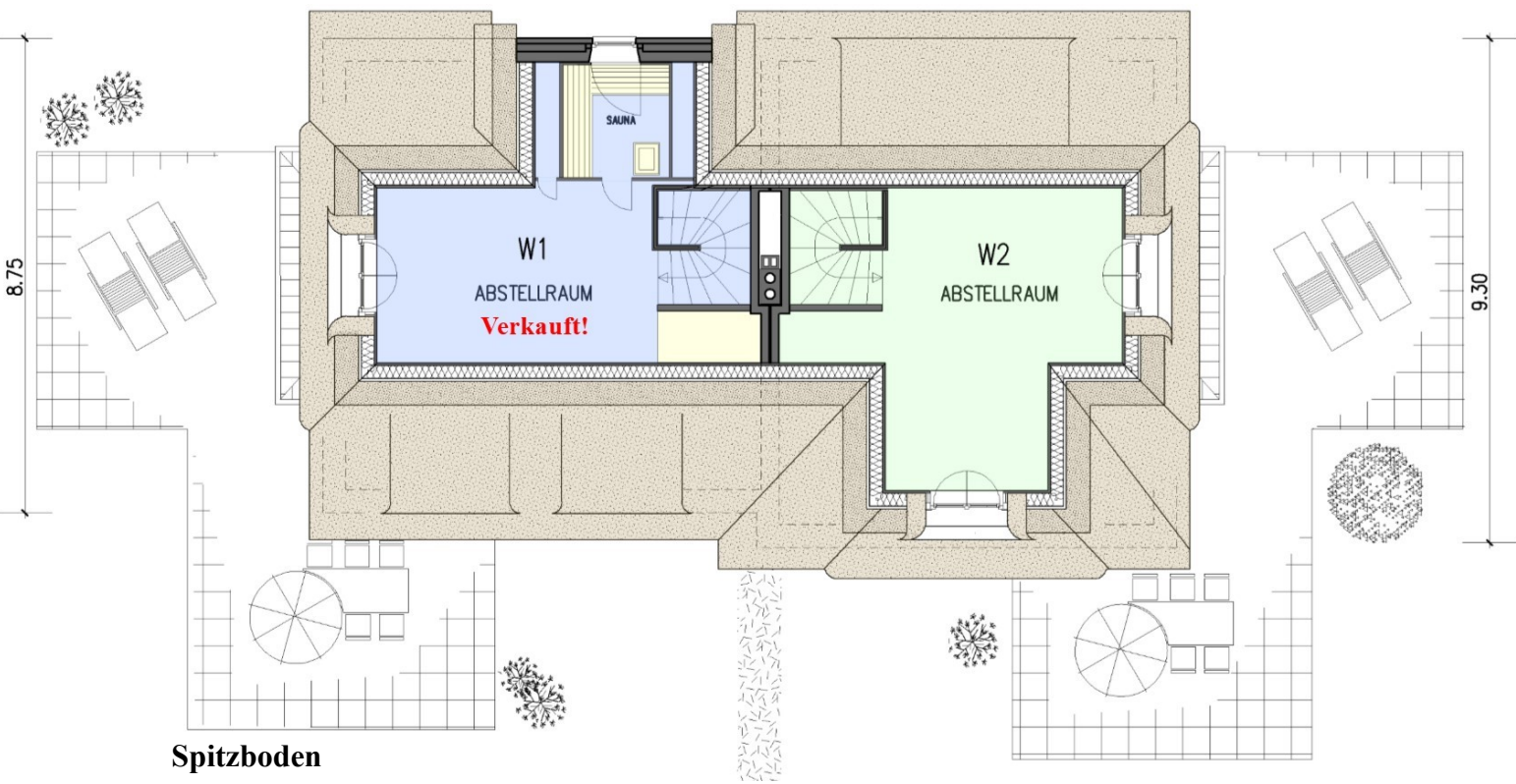
Reetdachhaushälften in Borgsum
mit herrlichem Wasserblick



15.75

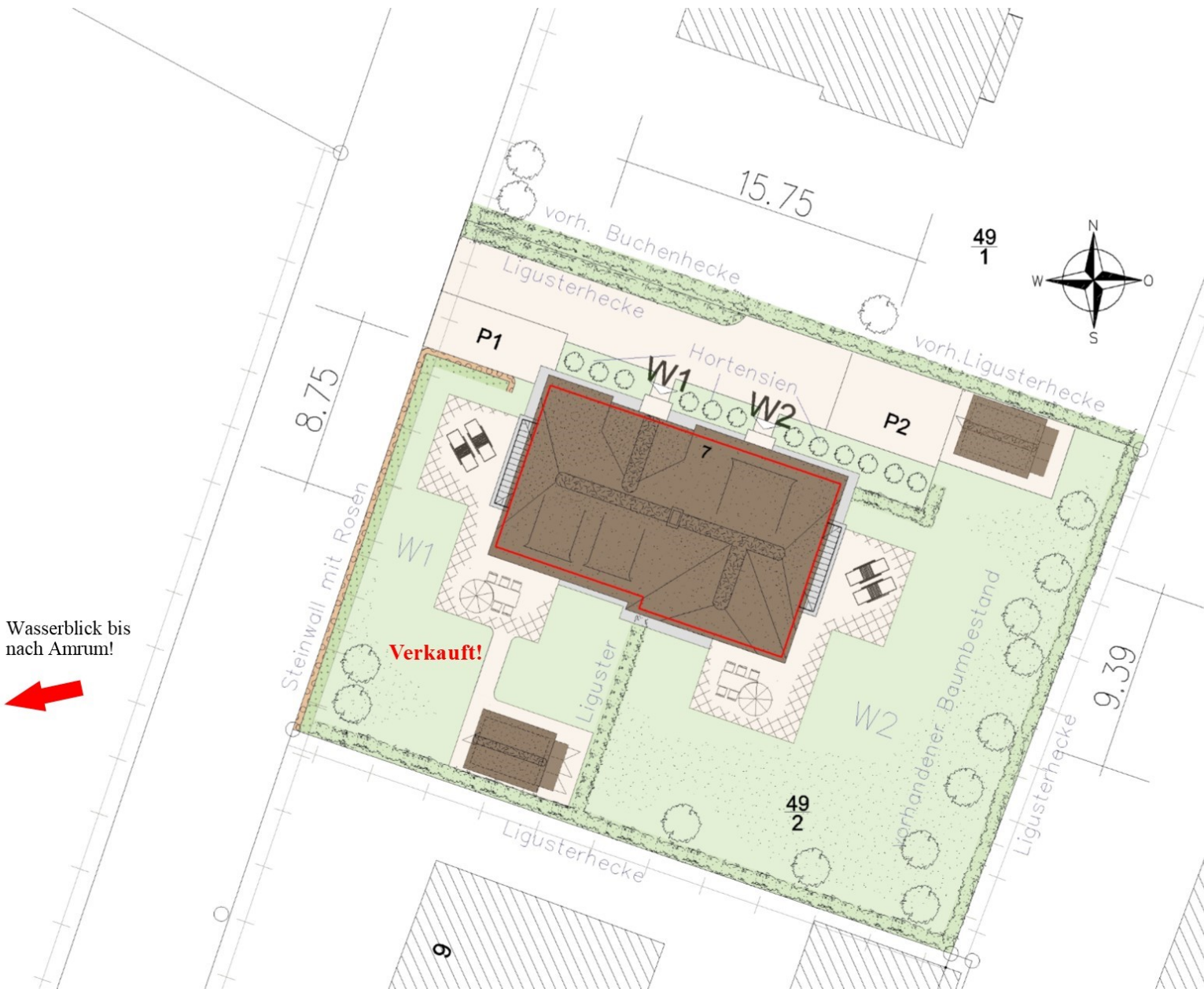


Grundriss Dachgeschoss



Spitzboden

Reetdachhaushälften in Borgsum
mit herrlichem Wasserblick



Lageplan

Reetdachhaushälften in Borgsum mit herrlichem Wasserblick