



Reetdachhaushälfte in Borgsum mit herrlichem Wasserblick

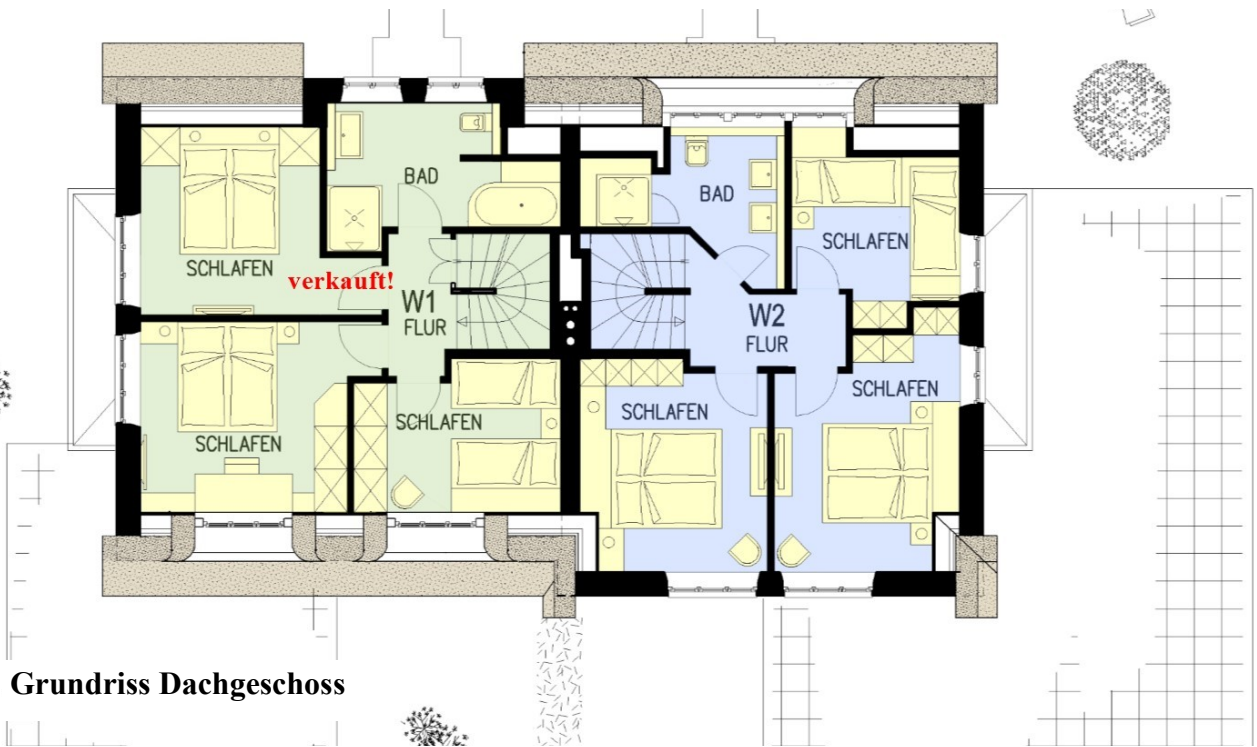
Objektstandort:**Borgsum, Strunwoi 5**

Auf der einen Seite lädt die Marsch zu Spaziergängen und Radtouren ein, auf der anderen Seite liegt, vom Dorfkern in wenigen Minuten zu erreichen, der Borgsumer Strand. Diese bevorzugte Lage, und die ursprüngliche Ruhe eines echten Bauerndorfes lockt alljährlich viele Urlauber an.

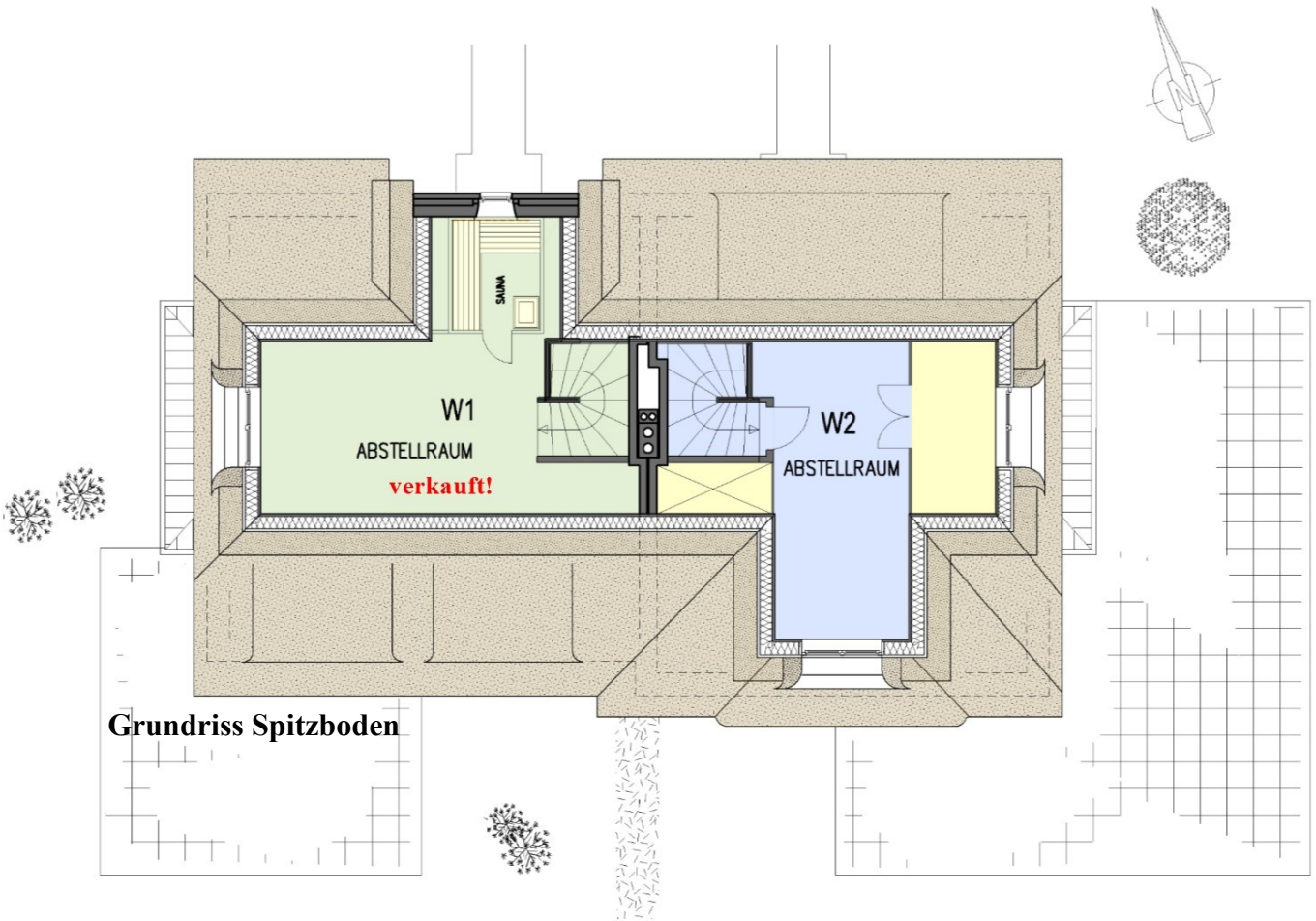
Grundstücksgröße:**1044 m²****Wohn-/Nutzfläche:****Haus 1: verkauft!****Haus 2: 125,36 m² zzgl. ca. 60m² Terrassenfläche****Preis:****Haushälfte 1: verkauft!****Haushälfte 2: 1.500.000,-€/netto****zzgl. 3,57% Provision inkl. MwSt. für den Käufer****Nur Netto-Kaufpreiszahlung bei Ferienvermietung!****Entwurf:****Dipl.-Ing. Architekt Henry Jacobs,
Nieblumweg 1, 25938 Alkersum**

Kontakt über:

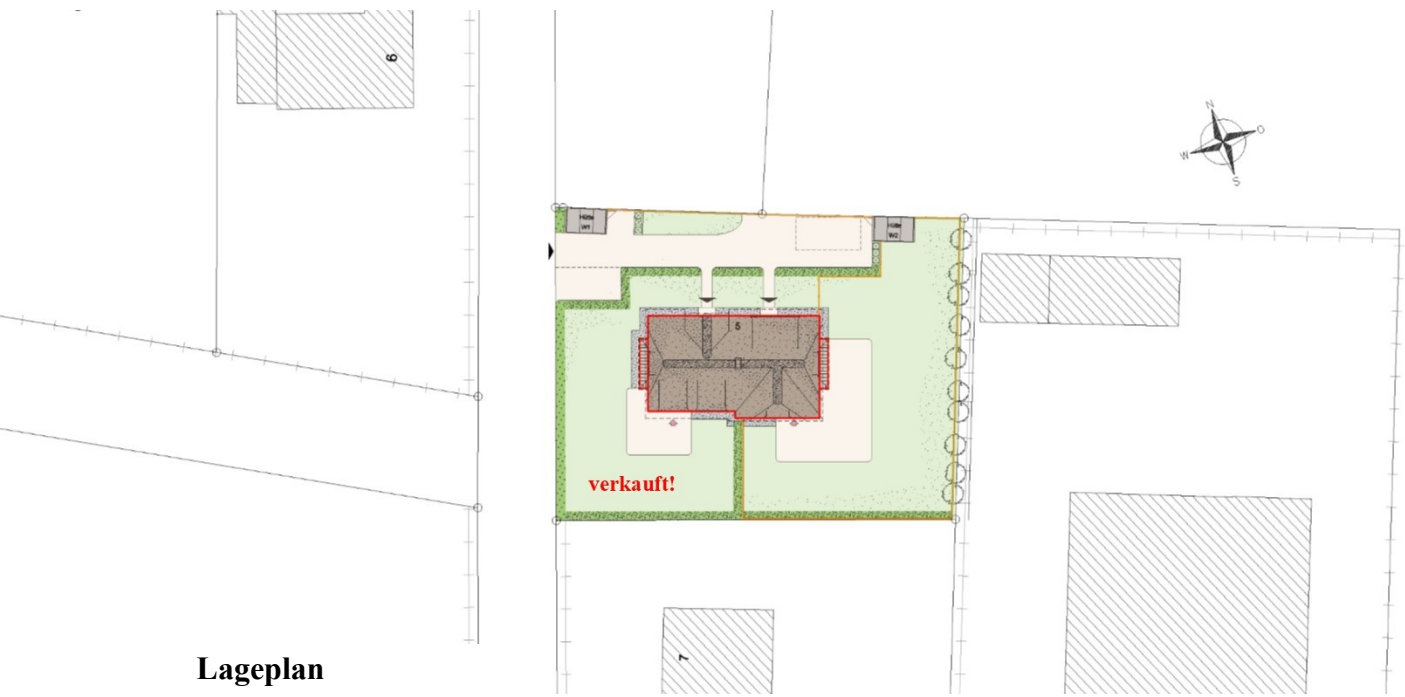
Architekturbüro Dipl.-Ing. Henry Jacobs Nieblumweg 1 25938 Alkersum auf Föhr**Tel. 04681 - 3721 Mobil 0177 - 5029867 Fax 04681 - 5331**



**Reetdachhaushälften in Borgsum
mit herrlichem Wasserblick**



Grundriss Spitzboden



Lageplan

Reetdachhaushälften in Borgsum mit herrlichem Wasserblick



Reetdachhaushälften in Borgsum
mit herrlichem Wasserblick