



baugleiches Haus

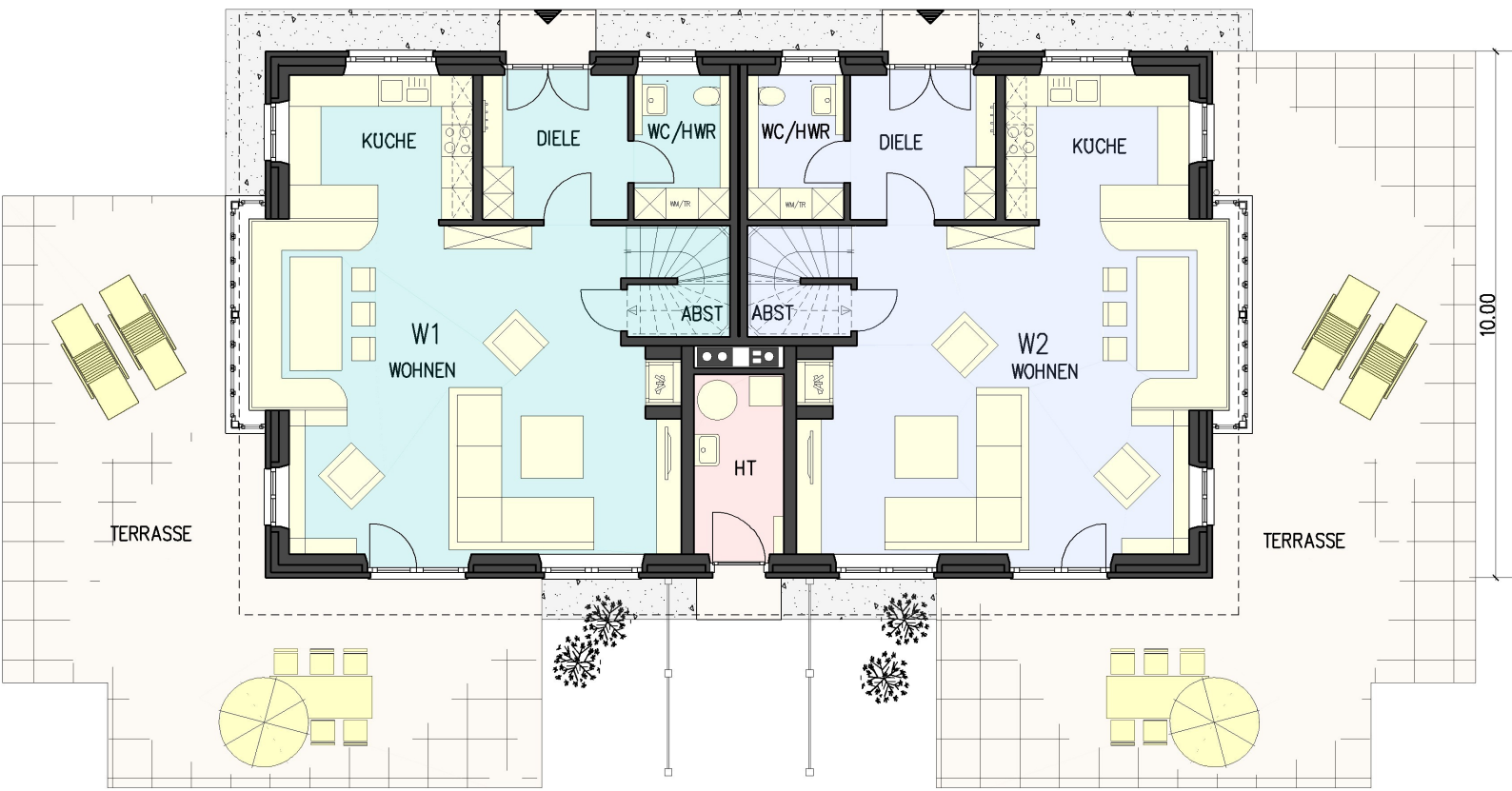
Haushälften in idyllischer Umgebung

Taarepswoi 29-Borgsum

- Objektstandort:** **Borgsum, Taarepswoi 29**
auf der einen Seite lädt die Marsch zu Spaziergängen und Radtouren ein, auf der anderen Seite liegt, vom Dorfkern in wenigen Minuten zu erreichen, der Borgsumer Strand. Diese bevorzugte Lage, und die ursprüngliche Ruhe eines echten Bauerndorfes lockt alljährlich viele Urlauber an.
- Grundstücksgröße:** **989m²**
- Wohn-/Nutzfläche:** **Haus 1: 173,79 m² zzgl. ca. 67 m² Terrassenfläche**
Haus 2 : 167,01 m² zzgl. ca. 67 m² Terrassenfläche
- Preis:** **Haushälfte 1: 1.290.000,-€/netto**
Haushälfte 2: verkauft
- Nur Netto-Kaufpreiszahlung bei Ferienvermietung!**
Sie zahlen keine Makler-Courtage!
- Entwurf:** **Dipl.-Ing. Architekt Henry Jacobs,**
Nieblumweg 1, 25938 Alkersum

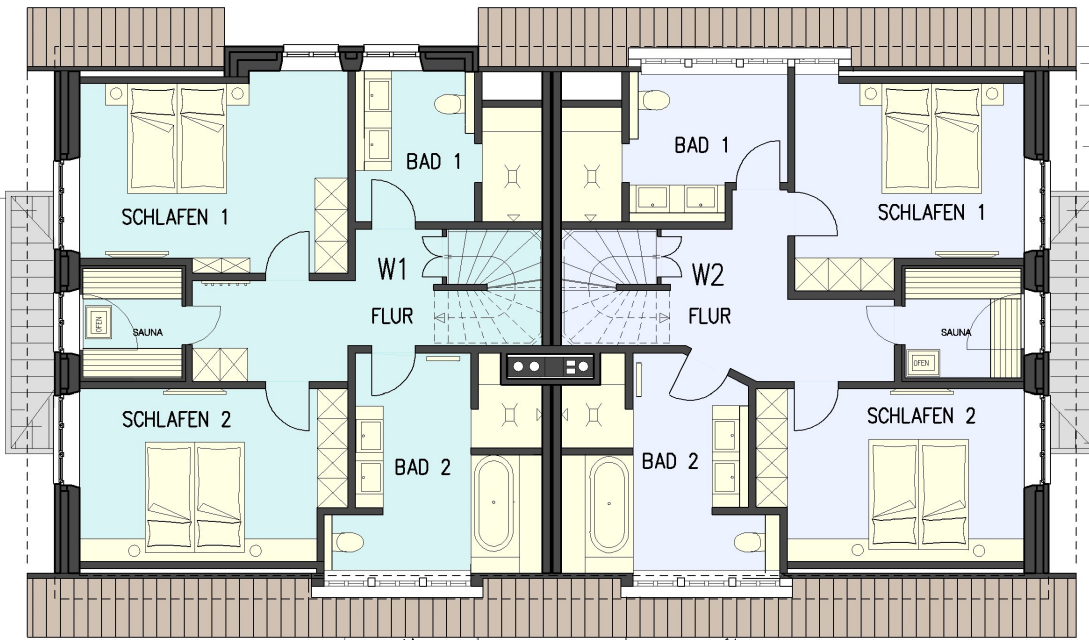
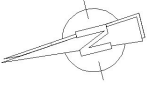
Kontakt über:

Architekturbüro Dipl.-Ing. Henry Jacobs Nieblumweg 1 25938 Alkersum auf Föhr
Tel. 04681 - 3721 Mobil 0177 - 5029867 Fax 04681 - 5331



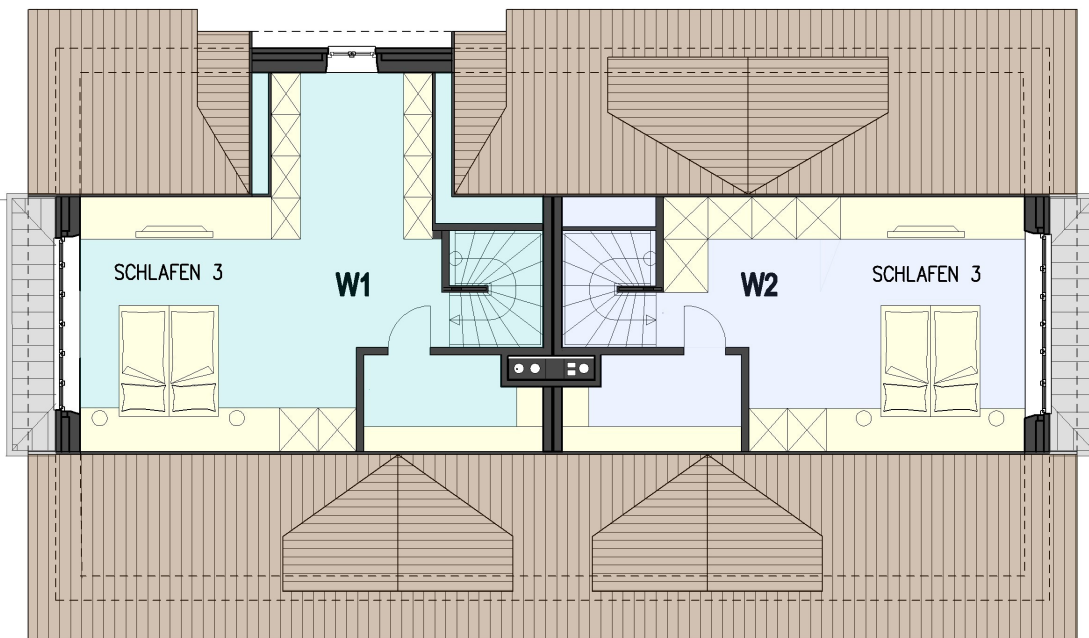
Grundriss Erdgeschoss

Hartdachhaushälften in Borgsum



Grundriss Dachgeschoss

18.00



Spitzboden

10.00

Hartdachhaushälften in Borgsum
am Ortsrand gelegen



Archidee Immobilien GmbH



Beispiel Einrichtung



Hartdachhaushälften in Borgsum
am Ortsrand gelegen